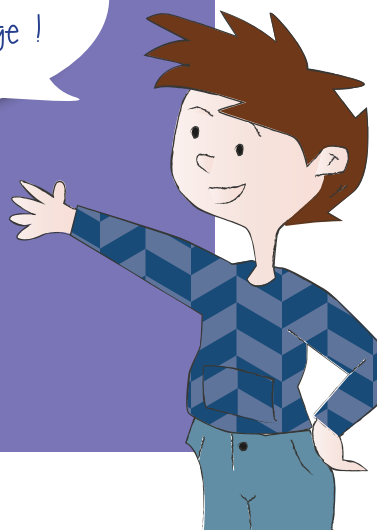


EXPLORATEURS

ROSIIERS D'EGLETONS



Un livret-jeux pour
découvrir le village !





Bienvenue à Rosiers d'Egletons !
Je m'appelle Pierre. Il y a très très longtemps, au Moyen Age, ma famille habitait ici. Deux de mes ancêtres sont mêmes devenus célèbres !
Je te propose de partir avec moi à la découverte du village et de son histoire. Suis les numéros figurant sur le plan et résous les énigmes !!



- Pourquoi Rosiers ?*
- -
 - Le nom vient de l'occitan «rozier» et désigne des rosiers sauvages. On trouve d'ailleurs des roses sur le blason de la commune.
 -
 -



Les modillons

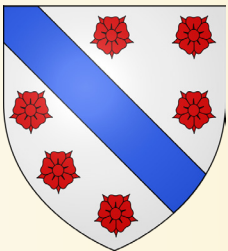
1

Ce sont les sculptures qui se trouvent sous le toit. Elles représentent le plus souvent des animaux et des visages humains. On peut aussi voir de drôles de personnages faisant des pirouettes, comme cet acrobate qui nous tourne le dos ! Le vois-tu ?

Regarde ! J'ai trouvé cette vieille photo de l'église. Le village a bien changé !

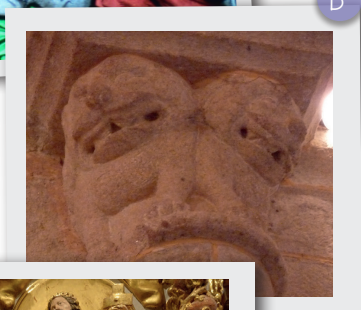
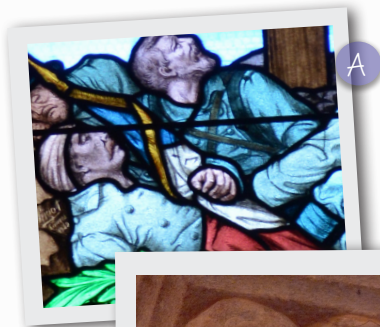
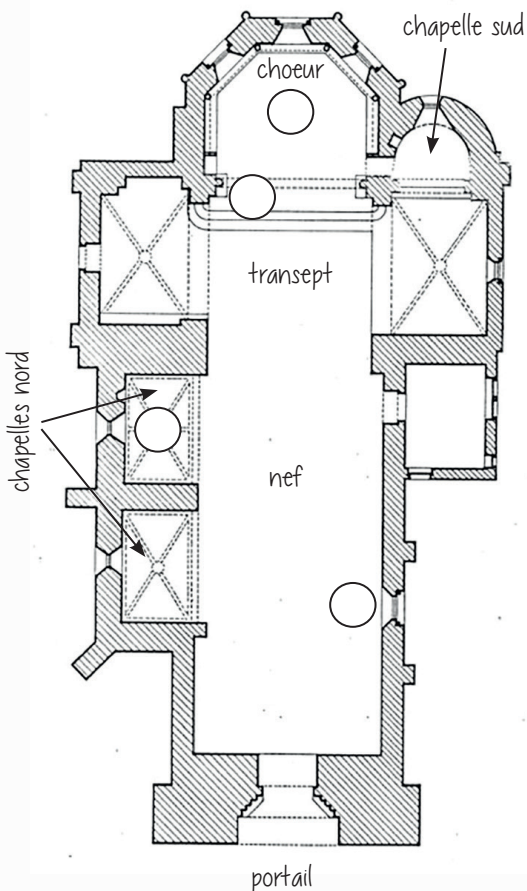
Reconnais-tu ce qu'il y avait autour de l'église autrefois ? Pour t'aider, remplace chaque lettre par celle qui la précède.

D J N F U J F S F



L'église - intérieur

Retrouve où ont été prises ces photos et remplace les lettres sur le plan de l'église. Attention, il y a un intrus !



L'église

- C'est le bâtiment le plus ancien du village.
- Elle a été construite au Moyen-Âge.
- (entre le 12^e et le 14^e siècles) Au 19^e siècle,
- elle a été agrandie et restaurée.
- Le toit et le clocher sont en ardoise, les
- murs en granit.

L'église - intérieur

Dans l'église, il y a plusieurs représentations de mes ancêtres, comme sur ce vitrail. Tous les deux ont été papes et s'appelaient Pierre, comme moi! Mais aujourd'hui on les connaît dans le monde entier sous un autre nom.

Regarde bien ce vitrail et note sur chaque bannière le nom du personnage.



○ Le pape

- C'est le chef de l'Eglise. Au Moyen Age,
- c'était un personnage très important, plus
- important même que le roi. Il dirigeait
- toutes les églises d'Europe. Aujourd'hui, il
- vit à Rome mais à l'époque de Clément et
- Grégoire (au 14^e siècle), il vivait à Avignon,
- dans le sud de la France. C'est d'ailleurs
- Clément qui a fait construire une partie
- du célèbre Palais des Papes que tu vois sur
- cette photo.



2

Te voici à présent devant la plus ancienne maison de Rosiers d'Egletons.

Comme toutes les maisons du village, elle est construite en matériaux locaux, c'est-à-dire que l'on trouve facilement près d'ici. Mais lesquels ? Regarde bien ses photos et les maisons et trouve le matériau intrus !



En passant, as-tu remarqué cette croix ?

3



Il reste dans le village des vestiges de la vie d'autrefois. Voici un ancien puits. Pourquoi était-il important ? Résous ce rébus pour le savoir. « Il était utile quand :



o



i

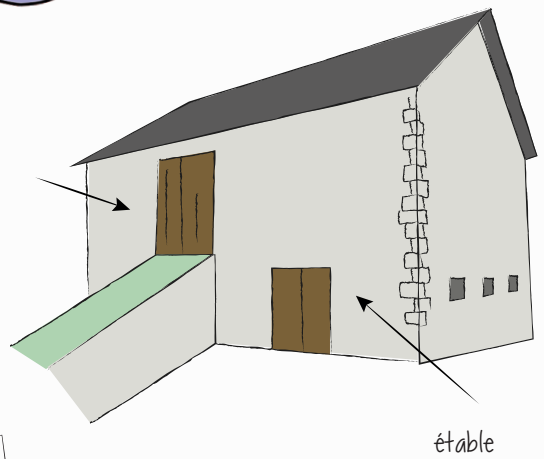


v

4

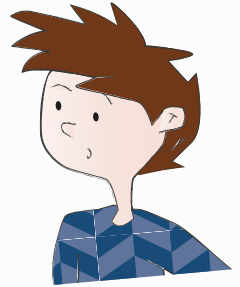
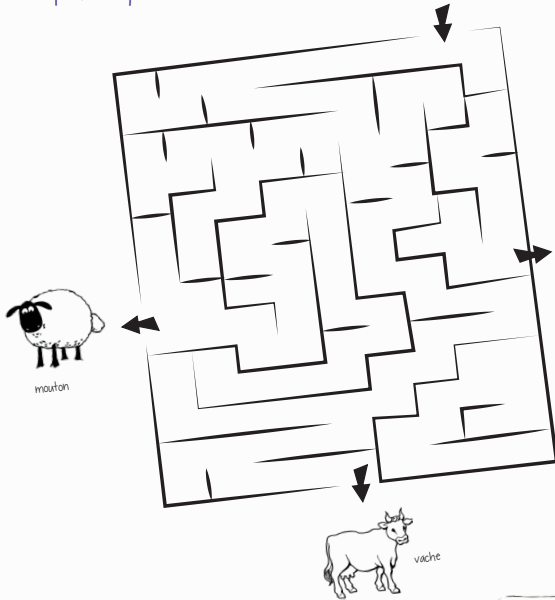
Voici une grange-étable, qui servait à la fois pour les animaux (rez-de-chaussée) et le foin (étage)

Mais quels animaux ? Résous le labyrinthe pour le découvrir.



grange

étable



5

Le monument aux morts

Il a été construit en 1921, après la Première Guerre Mondiale (1914-1918) pour ne pas oublier les soldats de Rosiers d'Egletons morts pendant le conflit. On trouve leur nom sur les 4 côtés du monument, ainsi que le nom de 4 lieux où se sont déroulés des combats importants. Parmi cette liste quel est l'intrus ?

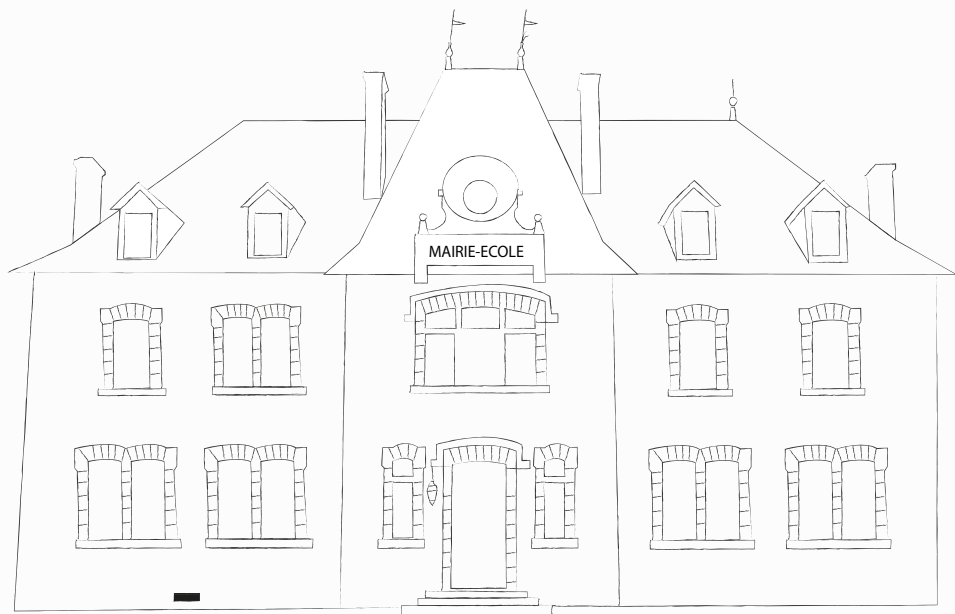
- la Marne - La Somme - La Corrèze
- Verdun - l'User



L'école

Sauras-tu trouver les 7 erreurs qui se sont glissées dans l'image du bas ?

6



L'école

Autrefois, ce bâtiment abritait également la mairie, mais il avait également une autre fonction. Déchiffre cette phrase mystère pour découvrir laquelle.

▷	○	x	⋈	+	Z	k	W	▷	⊥	↓	◇	⊗
A	B	C	D	E	F	G	H	I	J	K	L	M

⊢	⋈	⊞	⬡	↑	⊞	⋈	∧	⊞	⊖	N	↓	⊘
N	O	P	Q	R	S	T	U	V	W	X	Y	Z

▷◇ ↓ ⋈⊞▷▷⋈ ⋈+⊞ ○▷▷⊢⊞

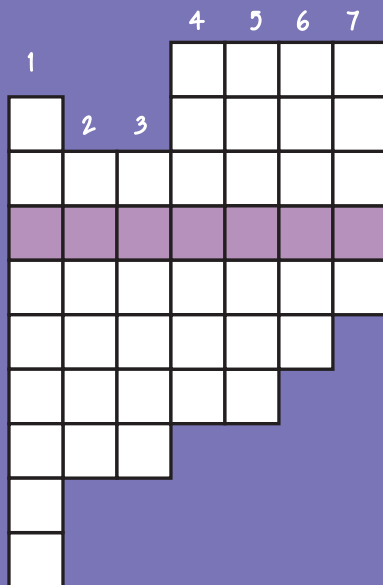
⋈⋈∧xw+⊞ ⊞∧○◇▷x⊞

- 7
- Retrouve le nom de cette rue pour
 - savoir comment s'appelait le bassin
 - dans lequel les femmes allaient
 - faire la lessive trois fois par an. Eh oui ! Jusque vers
 - 1950, la lessive se faisait à la main ! Pour les linges
 - les plus gros, comme les draps, on se rendait à ce
 - bassin pour les rincer et les faire sécher. C'était aussi
 - un lieu convivial où les femmes se retrouvaient pour
 - discuter. Avec l'apparition des machines à laver, il a
 - disparu.



Remplis la grille de mots croisés à l'aide des pages précédentes pour découvrir où est né mon ancêtre, le pape Clément 6 !

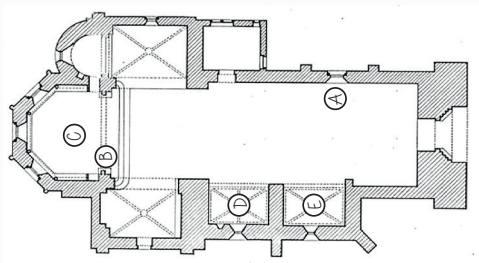
1. Il se trouvait autrefois autour de l'église.
2. Bassin qui servait à laver le linge.
3. On ne les trouve pas sur les toits des maisons.
4. Prénom d'un de mes ancêtres qui fut pape (celui qui a construit le palais d'Avignon).
5. Pierre que l'on trouve sur le toit des maisons et de l'église.
6. Pierre avec laquelle sont construits les murs des maisons de Rosiers d'Egletons.
7. Petit bâtiment très utile quand il n'y avait pas d'eau au robinet.



Solutions des jeux

p.3 : Autrefois, il y avait le CIMETIERE

p.4 :



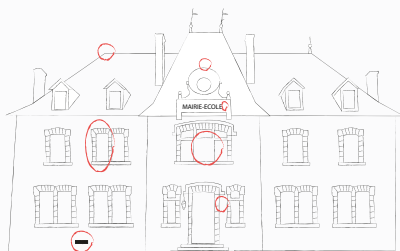
p.5 : à gauche, Clément 6 ; à droite, Grégoire 11

p.6 : l'intrus est « tuiles » / le puits était utile quand « il n'y avait pas d'eau au robinet »

p.7 : L'étable servait à abriter les vaches

L'intrus est « la Corrèze ».

p.8 : les 7 différences



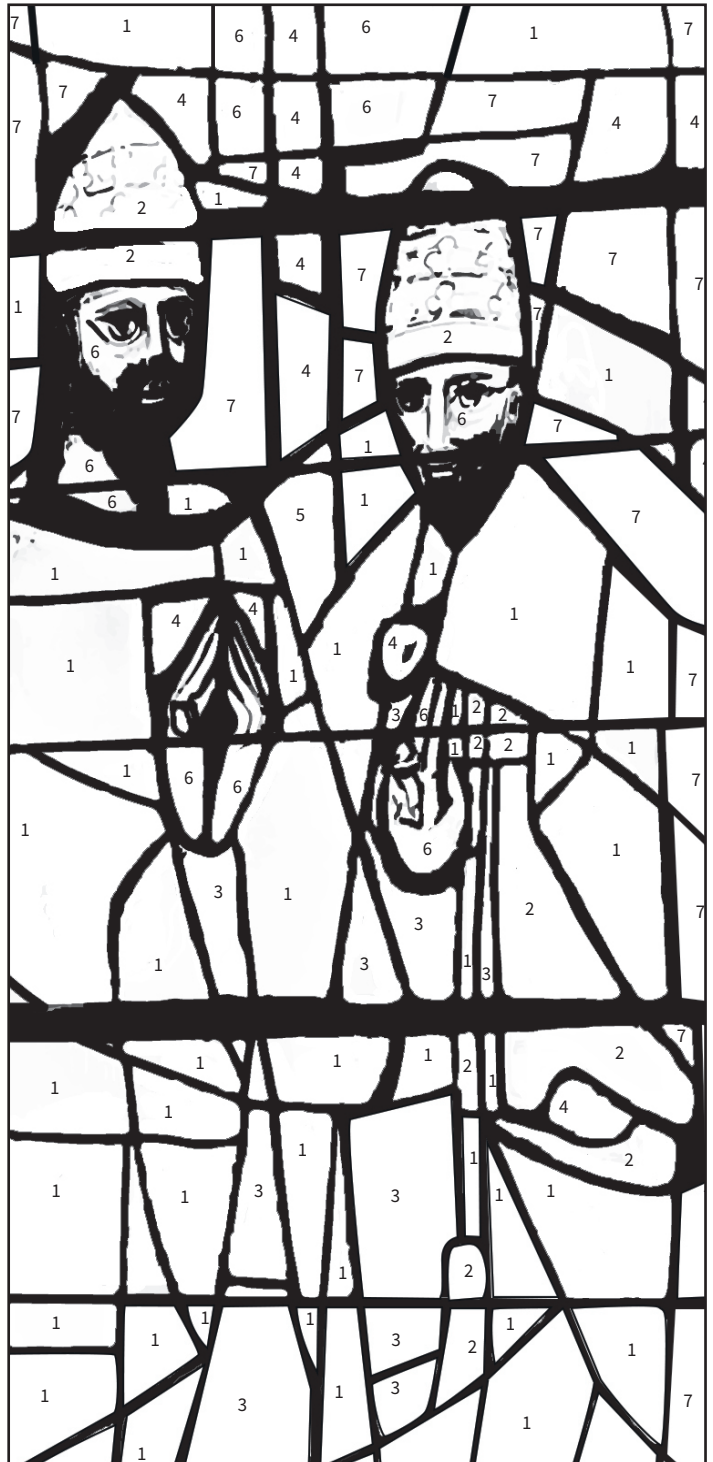
p.9 : Il y avait des douches publiques.

p.10 : cimetière / lavoir / tuiles / Clément / ardoise / granit / puits

Clément 6 est né à Maumont, un hameau de Rosiers d'Egletons où tu peux voir le beau château des Maumont.

Coloriage

- 1 = bleu
- 2 = blanc
- 3 = violet
- 4 = jaune
- 5 = orange
- 6 = rose
- 7 = rouge



« ILY A DEUX CHOSES DANS UN ÉDIFICE : SON USAGE ET SA BEAUTÉ. SON USAGE APPARTIENT AU PROPRIÉTAIRE, SA BEAUTÉ À TOUT LE MONDE. À VOUS, À MOI, À NOUS. »

Victor Hugo, «Guerre aux démolisseurs», dans La Revue des deux mondes, 1832

Le Pays des Hautes Terres Corrésiennes et de Ventadour appartient au réseau national des Villes et Pays d'art et d'histoire

Le ministère de la Culture et de la Communication, direction de l'Architecture et du Patrimoine, attribue l'appellation Villes et Pays d'art et d'histoire aux collectivités locales qui animent leur patrimoine. Il garantit la compétence des guides-conférenciers et des animateurs du patrimoine et la qualité de leurs actions. Des vestiges antiques à l'architecture du 20^e siècle, les villes et pays mettent en scène le patrimoine dans sa diversité. Aujourd'hui, un réseau de 180 villes et pays vous offre son savoir-faire sur toute la France.

Le service animation de l'architecture et du patrimoine

Coordonne les initiatives du Pays d'art et d'histoire. Il propose toute l'année des animations pour la population locale et pour les scolaires. Il se tient à votre disposition pour tout projet.

Pays d'art et d'histoire

6, place de l'église
19250 Meymac
05.87.31.00.57
pah_contact@yahoo.fr
Retrouve d'autres livrets sur notre site :
www.pahcorrezeventadour.com

Mairie

15 rue Roger Peyricot
19300 Rosiers d'Egletons
05.55.93.08.14
www.rosiers-egletons.com

Office de tourisme du pays d'Egletons

rue Joseph Vialaneix
19300 Egletons
05.55.93.04.34
www.tourisme-egletons.com

Conception & rédaction

Julie Duponchel, PAH 2017 d'après Des Signes studio Murchir Desclouds

Impression

Imprimerie du Corrézien

Un grand merci aux enfants de Rosiers d'Egletons qui ont participé à cette édition, par leur relecture attentive et leurs remarques: Bunyamine, Célien, Clara, Fantine, Klara et Rudy.

